



**LAS**

**PO POTEH DEDIŠČINE**  
OD TURJAKA DO KOLPE

**Predstavitev JAVNEGA POZIVA za izbor projektov za uresničevanje ciljev Strategije lokalnega razvoja LAS Po poteh dediščine od Turjaka do Kolpe (2021–2027), ki se bodo financirali iz sredstev Evropskega sklada za regionalni razvoj.**

**Nina Sterle**

**Posvet LAS, Ljutomer, 28. 6. 2024**



Sofinancira  
Evropska unija



*RC Kočevje Ribnica d.o.o.*

**V programskem obdobju do 2027 ima LAS PPD za projekte na voljo:**

- ● ● iz Evropskega kmetijskega sklada za razvoj podeželja (EKSRP): 1.647,095 EUR (od tega 200.000 EUR za projekte sodelovanja LAS)**
- ● ● iz Evropskega sklada za regionalni razvoj (ESRR): 1.380.519 EUR**

# Strategija lokalnega razvoja LAS PPD zasleduje 7 UKREPOV:



**UKREP 1: Povečanje in izboljšanje ponudbe na področju zdravega in aktivnega življenjskega sloga**



**UKREP 2: Krepitev znanj, spretnosti in podjetnosti**



**UKREP 3: Dvig kakovosti življenja za različne skupine prebivalstva**



**UKREP 4: Varovanje in ohranjanje narave ter okolja**



**UKREP 5: Krepitev lokalne samooskrbe**



**UKREP 6: Ohranjanje in predstavljanje kulturne dediščine**



**UKREP 7: Povečanje in izboljšanje kakovosti ponudbe na področju trajnostnega turizma**

## LAS - LOKALNA AKCIJSKA SKUPINA Po poteh dediščine od Turjaka do Kolpe

UPRAVIČENCI: imajo na dan oddaje vloge stalno bivališče na območju LAS (če gre za fizično osebo) oziroma ima sedež, registrirano izpostavo, podružnico, organizacijsko enoto oziroma poslovno enoto na območju LAS.

OBMOČJE LAS so občine Osilnica, Kostel, Kočevje, Ribnica, Sodražica, Loški Potok, Velike Lašče in Dobropolje.

Okvirna višina razpoložljivih sredstev za sofinanciranje znaša 640.000,00 EUR iz ESRR

Dve možnosti prijave: spletna v aplikaciji in fizična kot do sedaj

Vsak upravičenec se lahko prijavi na javni poziv samo z 1 vlogo v kateri je nosilec projekta/vodilni partner projekta/prijavitelj



Najvišji znesek javne podpore za posamezni projekt je 80.000 EUR.

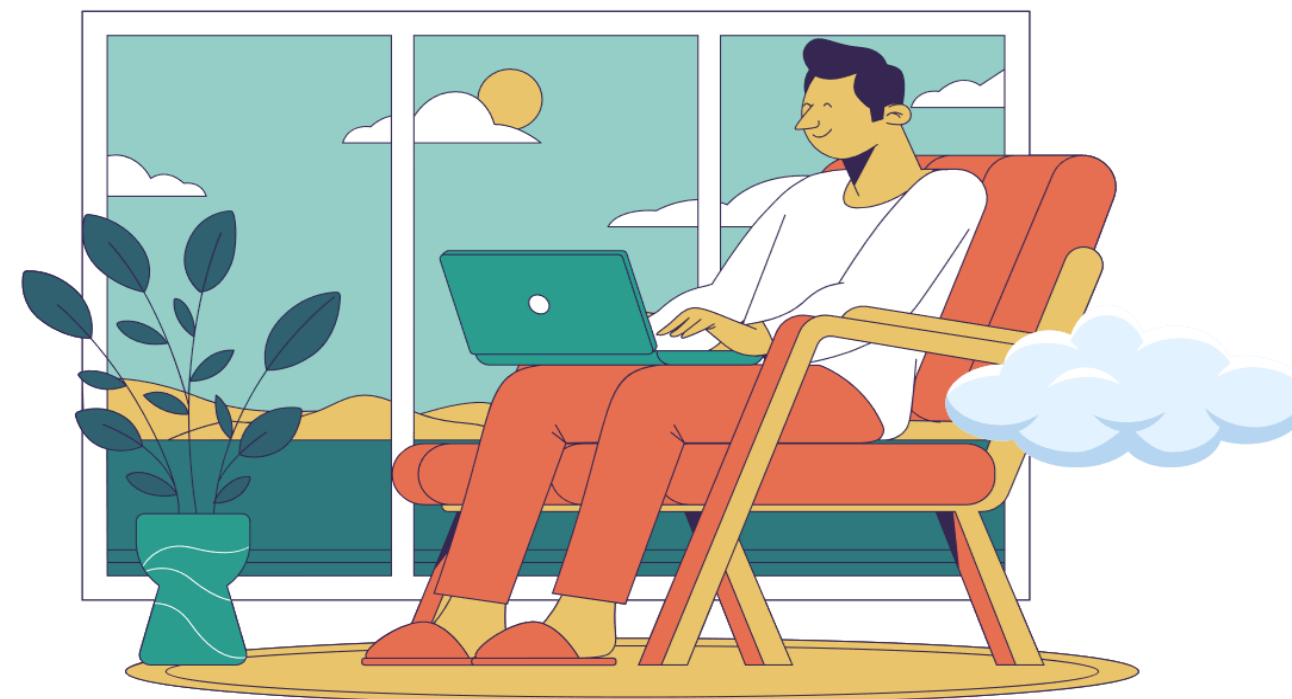
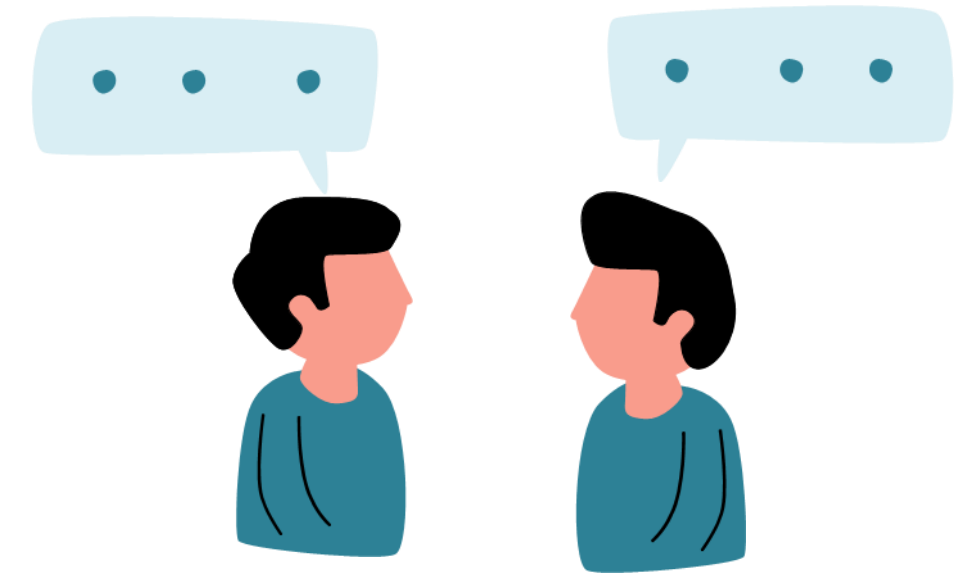
Najnižji znesek javne podpore za posamezni projekt je 5.000 EUR.

MERILA: več kvantitativnih kot kvalitativnih meril

Horizontalni cilji – niso pod merili, ampak pod pogoji za upravičenost

OBJAVA JP ESRR predvidoma 1. julij 2024, rok za oddajo vlog 4 mesece od objave JP

Trenutno v fazi dopolnjevanja JP na MKRR – KONTROLNI LIST





**SLR z ukrepi spodbuja inovativne rešitve za lokalne izzive, ki se pojavljajo ves čas. Prepričani smo, da bomo do pozitivnih rezultatov in razvoja prišli samo s sodelovanjem in povezovanjem območja LAS in širše.**

**LAS Po poteh dediščine od Turjaka do Kolpe  
kratki naziv: LAS PPD**

**naslov: Trata XIV 6A, 1330 Kočevje**

**T: 01/620 84 70**

**E: [info@las-ppd.si](mailto:info@las-ppd.si)**

**W: <http://las-ppd.si/>**