

Posvet LAS

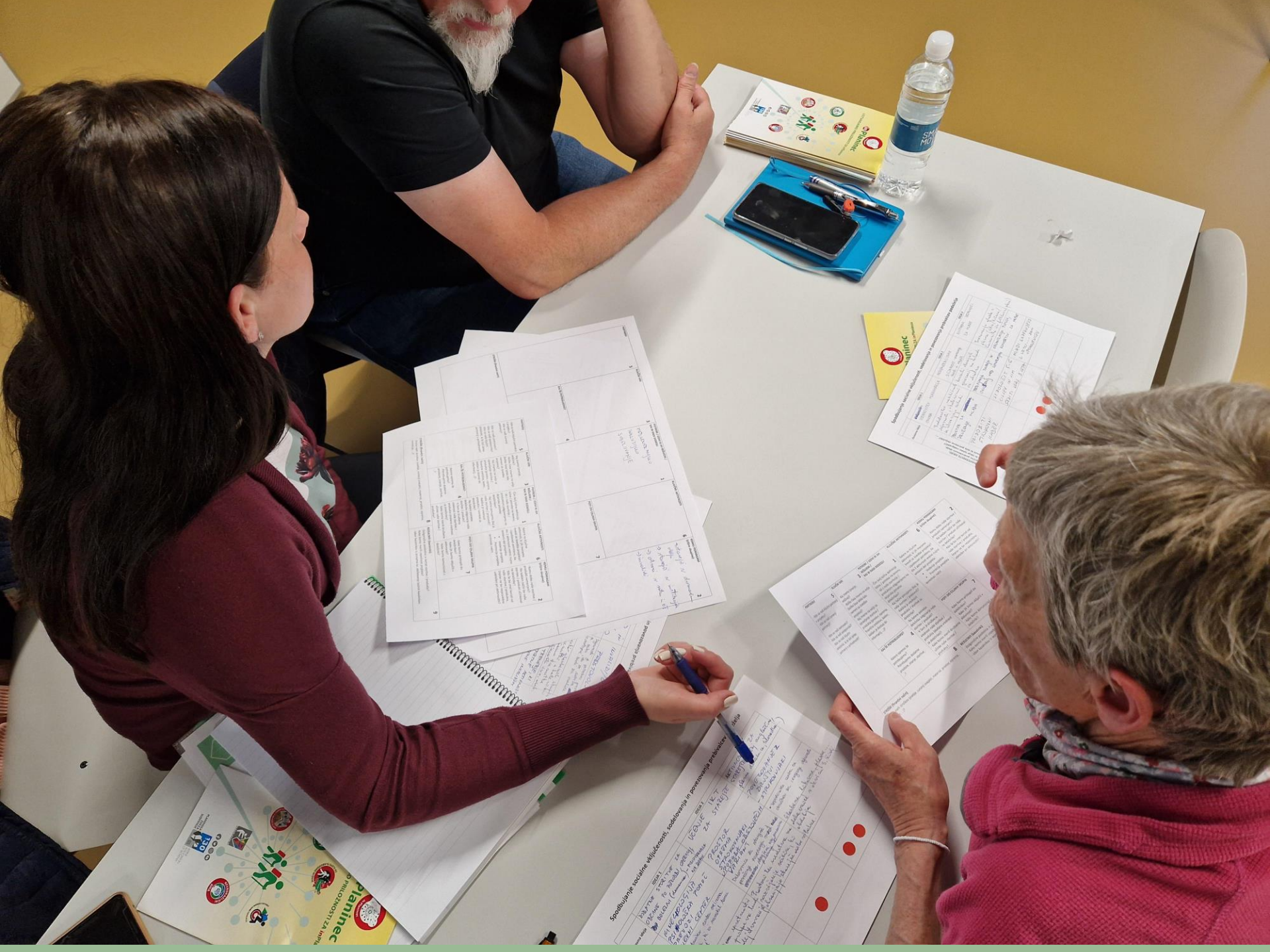
Primer priprave javnega poziva LAS

Ljutomer, 28. 6. 2024



Nataša Zupančič, RRA LUR

LAS Za mesto in vas, Tehnološki park 19, 1000 Ljubljana
tel: 01 306 19 05 – las-zmv@rralur.si - www.las-mestoinvas.si



| 1. Nazwa projektu | | 2. Cel projektu | |
|-------------------------|--|--------------------|--|
| [Handwritten text] | | [Handwritten text] | |
| 3. Opis projektu | | 4. Wyniki projektu | |
| [Handwritten text] | | [Handwritten text] | |
| 5. Harmonogram projektu | | 6. Budżet projektu | |
| [Handwritten text] | | [Handwritten text] | |

Spodobałybyście się zobaczyć i wykonać zadania, które są dla Was w tym projekcie. Prosimy o wypełnienie poniższej tabeli.

| Opis zadania | Ważność | Termin | Wykonanie |
|--------------------|--------------------|--------------------|--------------------|
| [Handwritten text] | [Handwritten text] | [Handwritten text] | [Handwritten text] |
| [Handwritten text] | [Handwritten text] | [Handwritten text] | [Handwritten text] |
| [Handwritten text] | [Handwritten text] | [Handwritten text] | [Handwritten text] |

| 1. Nazwa projektu | | 2. Cel projektu | |
|-------------------------|--|--------------------|--|
| [Handwritten text] | | [Handwritten text] | |
| 3. Opis projektu | | 4. Wyniki projektu | |
| [Handwritten text] | | [Handwritten text] | |
| 5. Harmonogram projektu | | 6. Budżet projektu | |
| [Handwritten text] | | [Handwritten text] | |



| | | | | |
|--|--|--|--|--|
| <p>PARTNERJI 5</p> <p>- Kdo so naši ključni partnerji v projektu? - Pri navajanju partnerjev upoštevajte, da mora vsak partner opraviti vsaj eno konkretno aktivnost v projektu.</p> | <p>KLJUČNI VIRI 3</p> <p>- Kaj znamo / Kaj imamo na voljo za opravljanje storitve (znanje, veščine, prostor, oprema, finančna sredstva, kader, ...)?</p> | <p>POTREBE / IZZIVI KI JIH REŠUJEM / KAJ BI RADI DOSEGLI 1</p> <p>- Čim bolj točna definicija izziva / potrebe na terenu. - Kaj točno ponujamo / Kaj je naša storitev / proizvod)?</p> | <p>KLJUČNE AKTIVNOSTI 6</p> <p>- Katere so ključne aktivnosti, ki jih moramo izvesti za izvedbo projekta? - Navedite konkretne akcije (ime delavnice, ime predavanja, ...)</p> | <p>KOMU POMAGAM (ciljne skupine) 2</p> <p>- Komu dobo naše storitve / produkti namenjeni? - Navedite konkretne skupine (OŠ, ime društva, ...). - Navedite konkretno število oseb, ki bodo vključene v vaš projekt.</p> |
| | <p>KAJ ŠE POTREBUJEMO? 4</p> <p>- Potrebujemo dodatne prostore, znanje, storitve, opremo, ...?</p> | | <p>POTI DO CILJNIH SKUPIN 7</p> <p>- Kako jih bomo vključili v aktivnosti?</p> | |
| <p>STROŠKI (finančni načrt) 8</p> <p>- Ocena vseh stroškov (osebje, zunanji izvajalci, material, prostor, oprema, investicije, ...)?</p> | | <p>REZULTATI (kazalniki) 9</p> <p>- Izbor kazalnikov iz seznama oz. oblikovanje lastnih kazalnikov (za potrebe merjenja uspešnosti projekta).</p> | | |





| 06 | Trajnostni razvoj / Socialna vzdržnost | Možno število točk za sklad EKSRP |
|-----|---|-----------------------------------|
| 6.1 | Operacija je namenjena ranljivim ciljnim skupinam in so v projekt aktivno vključene vsaj dve ranljivi skupini (mladi/starejši/invalidi). | 5 |
| 6.2 | Operacija predvideva naložbe s širšim pomenom za območje LAS, s poudarkom na skupnem interesu ali skupnih naložbah (naložba več partnerjev) ali dostopu javnosti do rezultatov naložbe. | 5 |
| 6.3 | Operacija vključuje aktivnosti in pristope, s katerimi neposredno naslavlja enakost spolov in spodbuja enakost žensk in moških. | 2 |
| | Skupaj največ (točke se seštevajo) | 12 |

| 6. Trajnostni razvoj / Socialna vzdržnost (točke se seštevajo) | | 12 | 0 | 0 | 0 | 0 | 0 | |
|--|---|----|---|---|---|---|---|------|
| 6.1 | Operacija je namenjena ranljivim ciljnim skupinam in sta v projekt aktivno vključeni vsaj dve ranljivi skupini (mladi/starejši/invalidi). | 5 | 5 | | | | 0 | 0,00 |
| | <i>OPOMBA za ocenjevalce: Operacija je namenjena vsaj dveh ranljivim skupinam, ki so opredeljene v SLR. Primeri operacije vključujejo npr. (a) Vzpostavitev produktov oz. storitev za ranljive skupine, (b) Krepitev zaposljivosti, (c) Izboljšanje človeškega kapitala v območju LAS - diverzifikacija obstoječih dejavnosti.</i> | | | | | | | |
| 6.2 | Operacija predvideva naložbe s širšim pomenom za območje LAS, s poudarkom na skupnem interesu ali skupnih naložbah (naložba več partnerjev) ali dostopu javnosti do rezultatov naložbe. | 5 | 5 | | | | 0 | 0,00 |
| | <i>OPOMBA za ocenjevalce: Operacija ima širši pomen za območje LAS, kot npr. (a) Diverzifikacija obstoječih dejavnosti. (b) Aktiviranje socialnih in kulturnih virov na območju (npr. vzpostavitev prostorov, razvoj novih storitev, ohranjanje obrti, podpora društvom in klubom, spodbujanje prostovoljstva, medgeneracijsko sodelovanje, razvoj podjetništva in idr.).</i> | | | | | | | |
| 6.3 | Operacija vključuje aktivnosti in pristope, s katerimi neposredno naslavlja enakost spolov in spodbuja enakost žensk in moških. | 2 | 2 | | | | 0 | 0,00 |
| | <i>OPOMBA za ocenjevalce: (a) Operacija pozitivno prispeva k horizontalnemu načelu enakih možnosti in neskriminacije na podlagi spola, rase, narodnosti, verskega prepričanja, invalidnosti, starosti ali spolne usmerjenosti.</i> | | | | | | | |

Sklep št.: 29.3.1: Upravni odbor potrjuje, da se je seznanil in potrjuje osnutek besedila javnega poziva.

Sklep št.: 29.3.2: Upravni odbor pooblašča vodilnega partnerja za dokončno uskladitev besedila javnega poziva z zahtevami Pravilnika o izboru operacij.

Sklep št.: 29.3.3: Upravni odbor pooblašča vodilnega partnerja za dokončno uskladitev besedila javnega poziva z aplikacijo za prijavo operacij.

Sklep št.: 29.3.4: Upravni odbor pooblašča vodilnega partnerja za dokončno uskladitev besedila javnega poziva z zahtevami organov upravljanja skladov EKSRP in ESRR v postopku njihove seznanitve z besedilom javnega poziva.

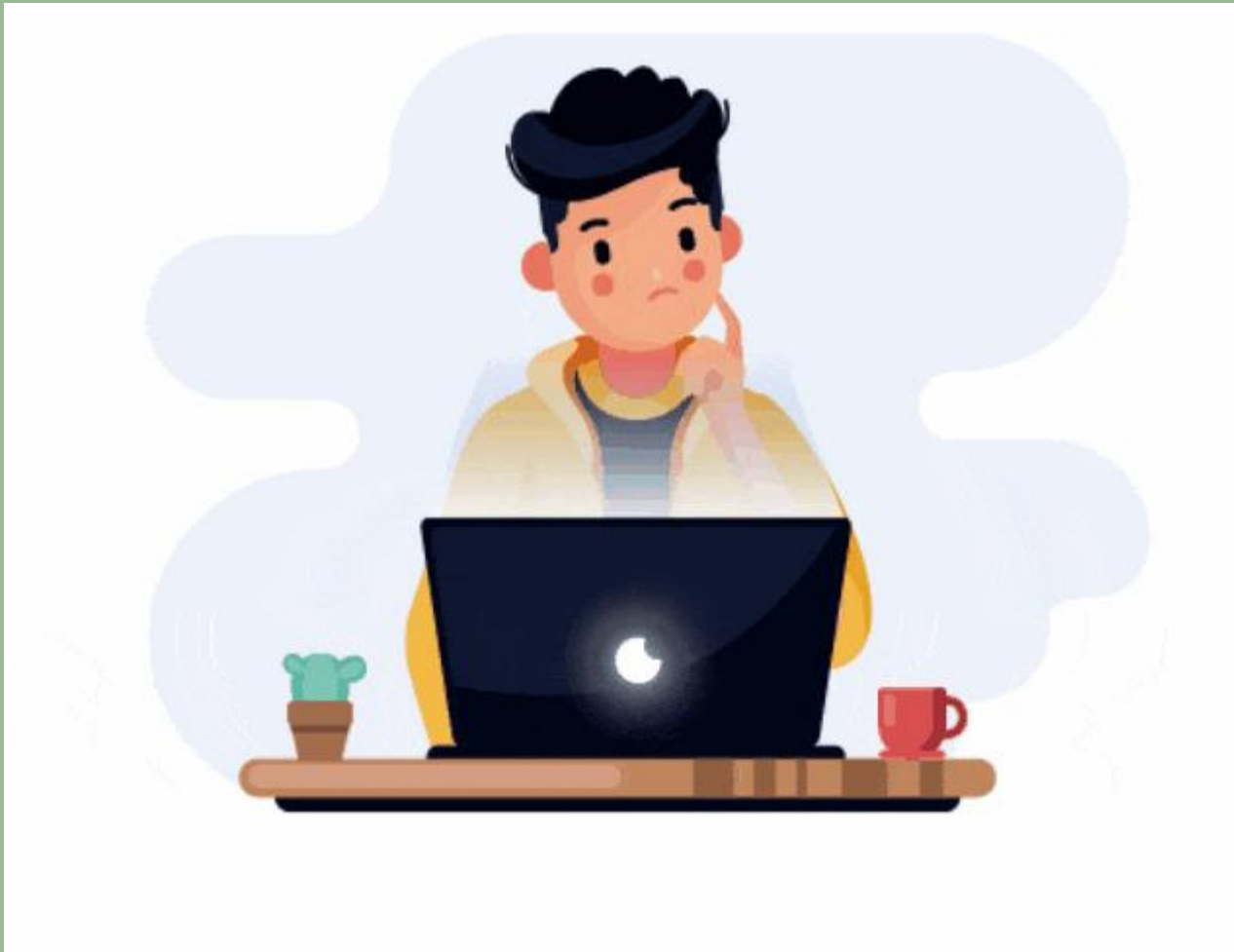
PRIMER DVEH ODSTAVKOV Z DOLOČBAMI ZA OBA SKLADA:

#1

Za **sklad EKSRP** velja, da mora vlagatelj imeti poravnane obvezne dajatve in druge denarne nedavčne obveznosti v skladu z zakonom, ki ureja kmetijstvo, pri čemer vrednost teh neplačanih zapadlih obveznosti ne sme znašati 50 eurov ali več. Za **sklad ESRR** velja, da ima lahko vlagatelj, ki je pravna ali fizična oseba, na dan oddaje vloge na LAS do 50 eurov neporavnanih zapadlih davčnih obveznosti do države.

#2

Projekt ne sme biti fizično zaključen ali v celoti izveden pred izdajo odločbe o pravici do sredstev za **sklad EKSRP**, ki jo izda ARSKTRP, oziroma pred sklenitvijo pogodbe o sofinanciranju z MKRR za **sklad ESRR**.



Hvala za pozornost!